



UNIVERSITÀ POLITECNICA DELLE MARCHE
DIPARTIMENTO DI SCIENZE AMBIENTALI E DELLE PRODUZIONI VEGETALI



UNIVERSITÀ DEGLI STUDI DI CAMERINO
DIPARTIMENTO DI SCIENZE AMBIENTALI
SEZ. BOTANICA ED ECOLOGIA



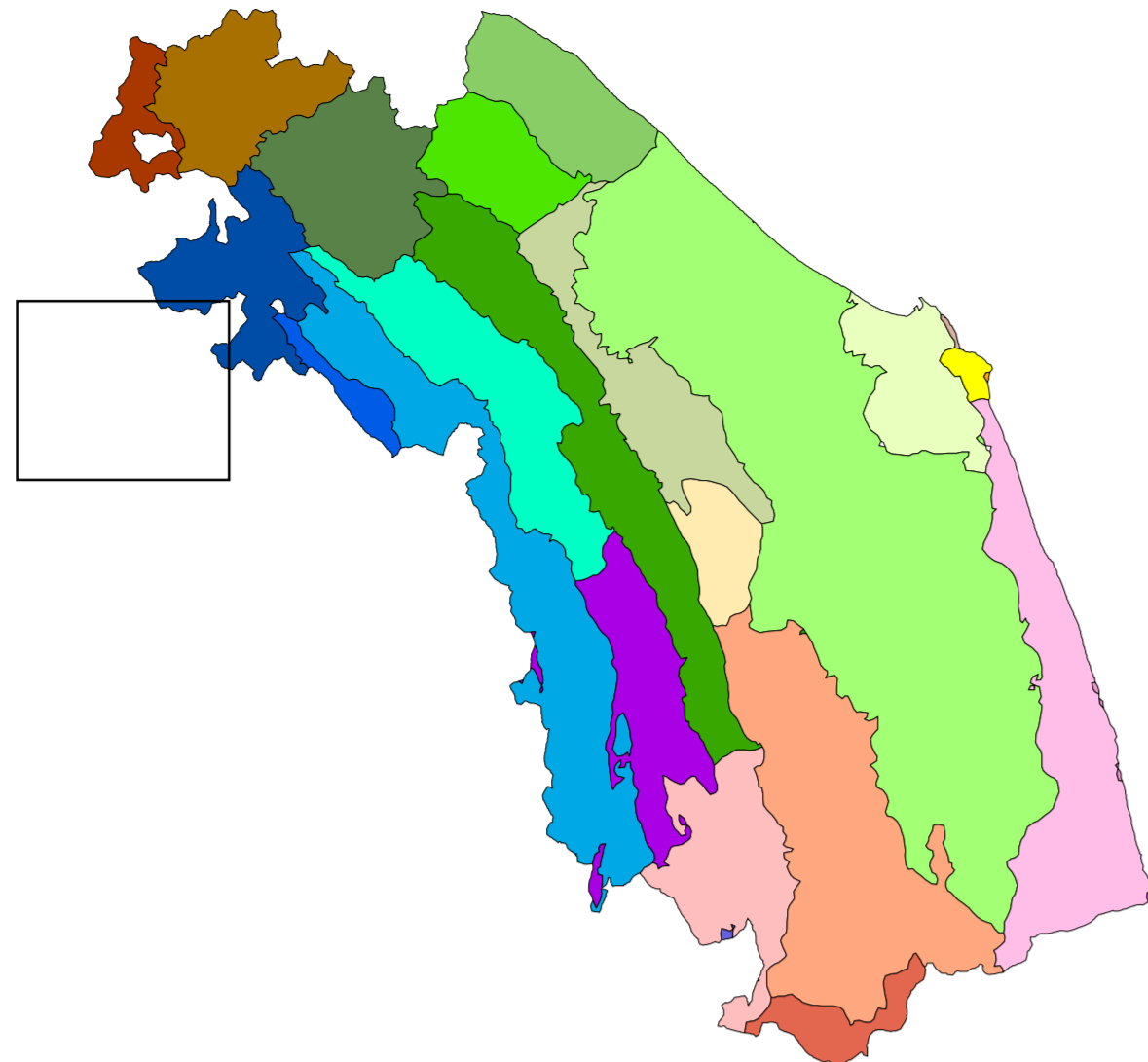
GIUNTA REGIONE MARCHE
ASSESSORATO AMBIENTE
POSIZIONE DI FUNZIONE: BIODIVERSITÀ E RETE ECOLOGICA REGIONALE

Progetto di rete ecologica della Regione Marche (R.E.M.)

Coordinatore Prof. Edoardo Biondi

INQUADRAMENTO BIOGEOGRAFICO (CIRCOSCRIZIONI REGIONE MARCHE)

SCALA 1:100.000



LEGENDA CIRCOSCRIZIONI (INQUADRAMENTO BIOGEOGRAFICO)

- | | |
|--|--|
| MARCHEGGIANA | CUPRAMONTANA-SAN LORENZO IN CAMPO |
| UMBRA | BASSA VALLE DEL METAURO E DEL FOGLIA |
| LAGA MARCHEGGIANA | SABRE DI BURANO |
| DORSALE MARCHEGGIANA | COLLINE LITORANEE TRA ANCONA E IL MONTE CONERO |
| DORSALE UMBRO-MARCHEGGIANA | COLLINE LITORANEE TRA IL MONTE CONERO E NEMANA |
| CERRITANO CAMERINENSE | MONTE CONERO |
| PIOMBICO-FABIANESE | COSTE ALTE DELLE COLLINE PEDASO-GROTTAMMARE |
| ALTA VAL MARECCHIA (MONTI AQUILONE E FUMAIUOLO) | DELLE COSTE PIANEGGIANTI |
| MEDIA VAL MARECCHIA E ALTO MONTE FELTRINO (COSTE GRONTOVIVA DELLA VAL MARECCHIA) | COLLINE REGANATE-MONTEPRANDONE |
| MEDIA VALLE DEL FOGLIA E DEL METAURO | |
| MONTE FELTRO | |
| MASSA TRABARBA | |
| CRIMANO-ANCONETANA | |
| SENGALLO-MACERATESE-FERMANA | |
| ASCOLANO-SARNANESE | |
| CINGOLANA | |

CARTA DELLA VEGETAZIONE (FITOSOCIOLOGICA)

FOGLIO 289 - CITTA' DI CASTELLO

SCALA 1:50.000



SISTEMA DI RIFERIMENTO: GAUSS-BOAGA FUSO EST

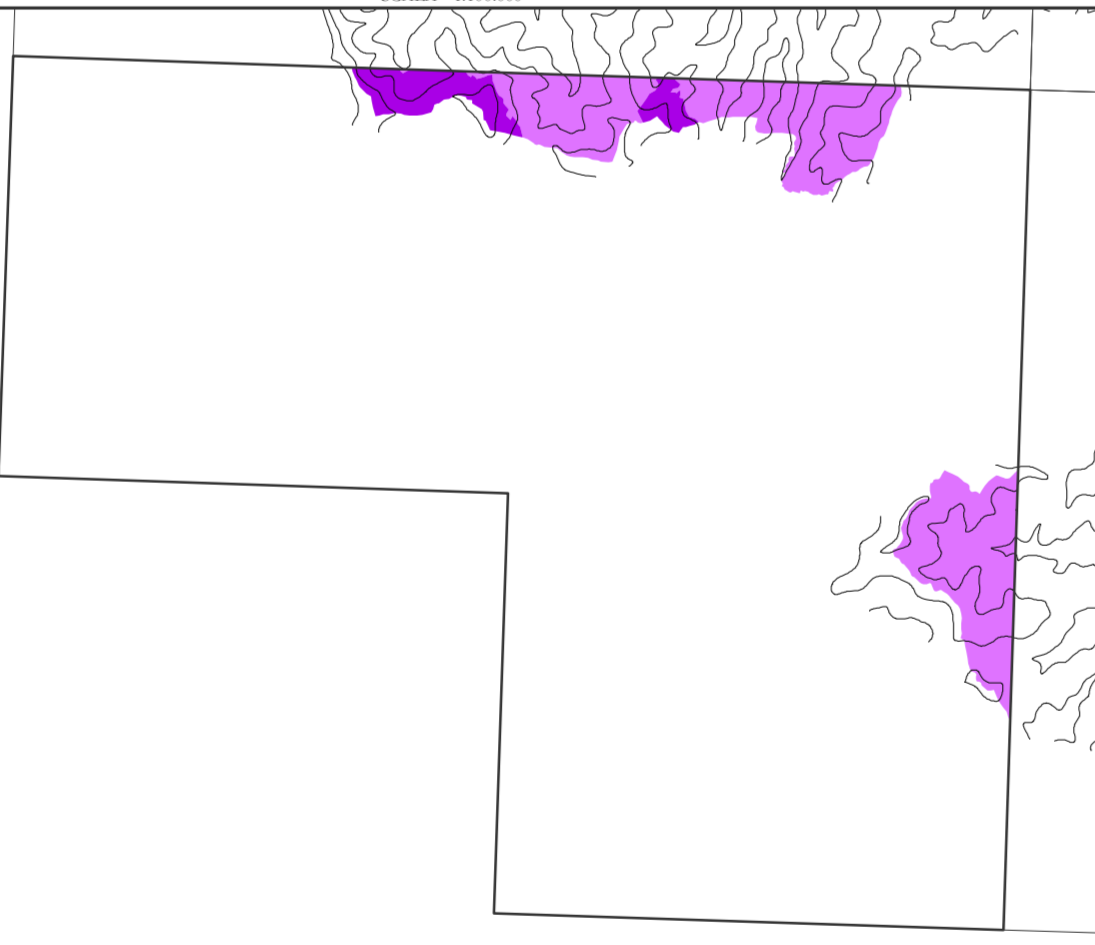
AUTORI:
BIONDI Edoardo
CASAVECCHIA Simona
GALASSI Simone
PESARESI Simone
PINZI Morena
VENTRONE Fulvio

COORDINATE VERTICI		
GAUSS-BOAGA FUSO EST		
VERTICI	N	E
NO	4831475	2278845
NE	4831475	2282390
SO	4807175	2278845
SE	4807175	2282390

Rilevamenti cartografici eseguiti negli anni: 2005-2006

SCHEMA DEGLI ELEMENTI DI PAESAGGIO

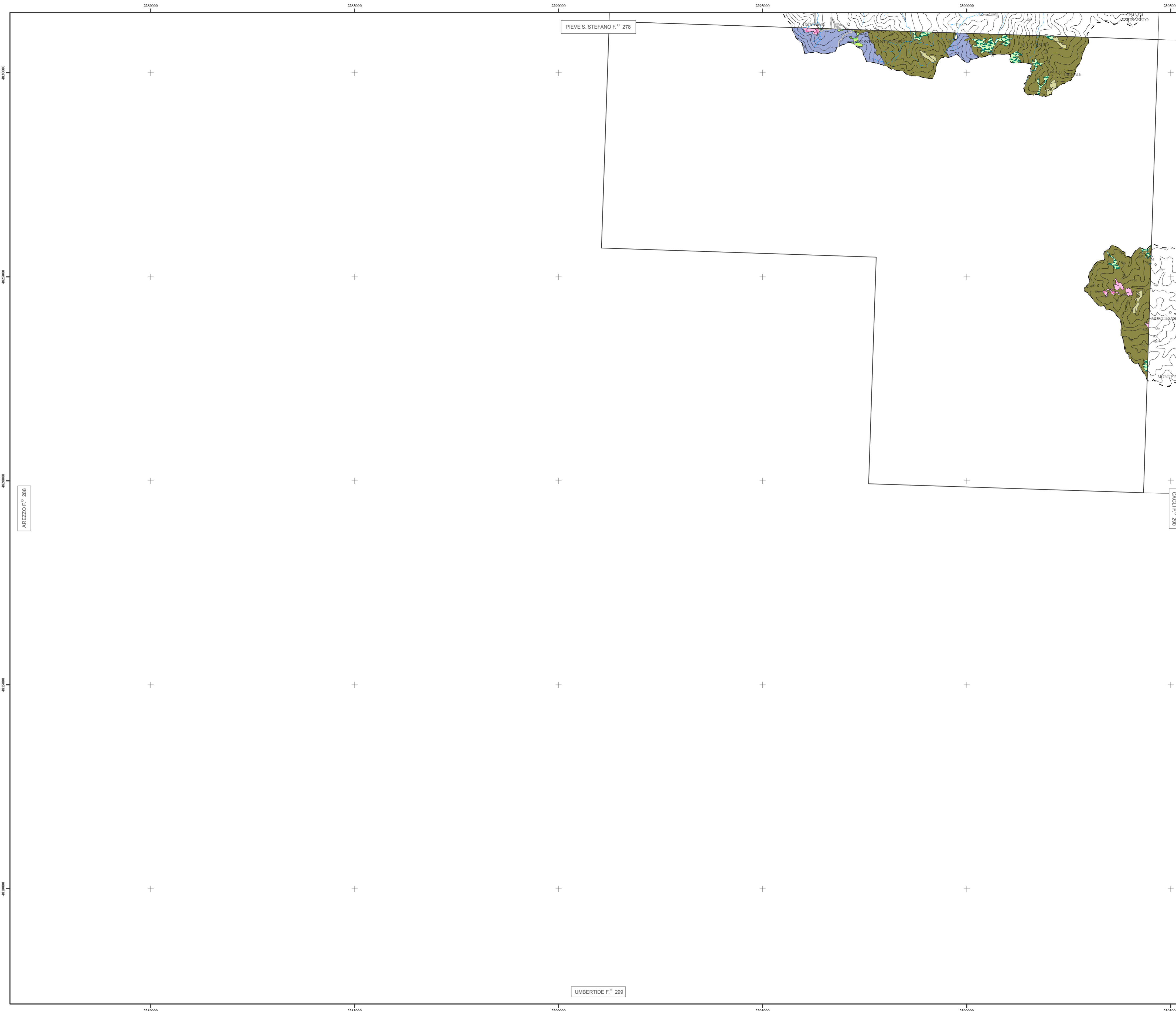
SCALA 1:100.000



LEGENDA ELEMENTI DI PAESAGGIO VEGETALE

REGIONE TEMPERATA

- ELEMENTO DI PAESAGGIO VEGETALE DEI SUBSTRATI MARNOSO-ARENACI DEL PIANO CLIMATICO MESOTEMPERATO SUPERIORE
- ELEMENTO DI PAESAGGIO VEGETALE DEI SUBSTRATI MARNOSO-ARENACI DEL PIANO CLIMATICO SUPRATERMOPATO INFERIORE



LEGENDA CARTA DELLA VEGETAZIONE (FITOSOCIOLOGICA)

- BOSCHI**
- Bosco di cerro
Ass. *Acer obtusasi-Quercetum cerris* Ubaldi & Speranza 1982
 - Bosco di faggio
Ass. *Cardaminis hepaphyllae-Fagetum sylvaticae* Hoffmann & Oberd. 1967
- MANTELLI ED ARBUSTETI**
- Cespuglieto basso a ginepro comune
Ass. *Juniperus communis-Pyracanthetum coccineae* Allegrezza & Guitan 1988
- FORMAZIONI PRATIVE E PASCOLIVE**
- Prateria a forasacco e fiordaliso bratteato
Ass. *Centaureo bracteatae-Brometum erecti* Biondi, Balletti, Allegrezza, Guitan & Taffetani 1986
 - Prateria a forasacco e sonagli comuni
Ass. *Bromo medicei-Brometum erecti* Bruno in Bruno & Covarelli corr. Biondi & Balletti 1982
- VEGETAZIONE ANTROPOGENA**
- Rimboscimento sempreverde a pino nero
 - Rimboscimento sempreverde
 - Seminativo in rotazione
- Area urbana
Limite regionale
Specchio d'acqua

